

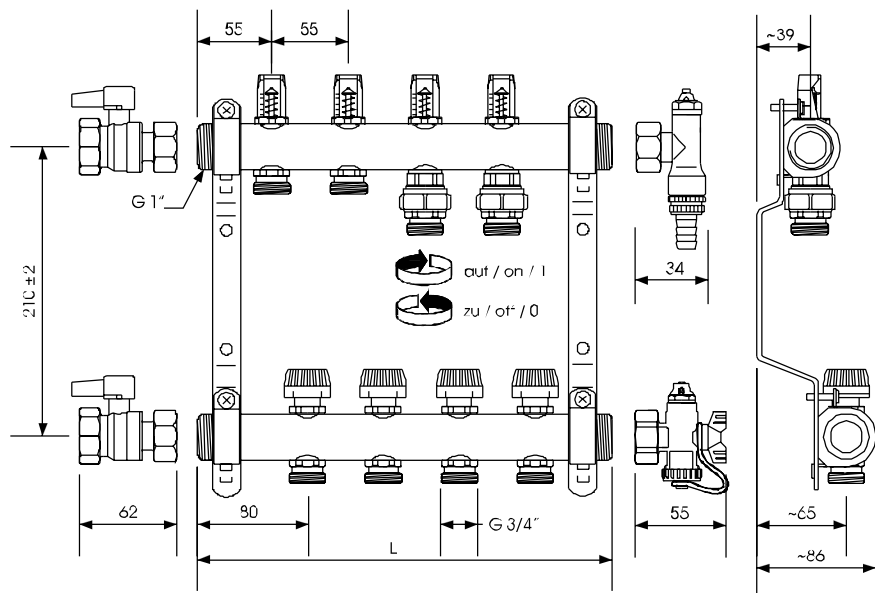
Heizgruppenverteiler

Der cuprotherm®-Heizgruppenverteiler besteht aus hochwertigem Messingrohr 1" für wechselseitigen Anschluss von Kugelhahn und Füll-/Entleerhahn. Der Vorlaufbalken ist mit Durchflussanzeigern je Abgang ausgestattet. Die Durchflussregulierung erfolgt über die im Rücklaufbalken integrierten Ventile. Hier wird mit einem Entlüfterschlüssel über einen kleinen Vierkant die Voreinstellung durchgeführt. Gemäß DIN EN 1264-4 müssen beide Verteilerbalken separat absperrbar sein. Bei den integrierten Ventilen im Rücklauf erfolgt dies über den schon vorher erwähnten Vierkant, im Vorlaufbalken über die vorhandene "Quick-Stop"-Absperrung. Der Verteiler wird komplettiert durch schalldämmte Konsolen, 2 Kugelhähne, 2 Füll-/Entleerhähne mit Kugelventil und Entlüftung, Befestigungsset und Bezeichnungsschilder.

Hinweis:

Die erforderlichen Klemmringverschraubungen für den Rohranschluss an den Verteiler sind **nicht** beige packt. Sie wählen die Rohrdimension und danach die passende Klemmringverschraubung.

Höhe des Verteilers ca. 314 mm
 Höhe des Verteilers mit Stellantrieb ca. 355 mm



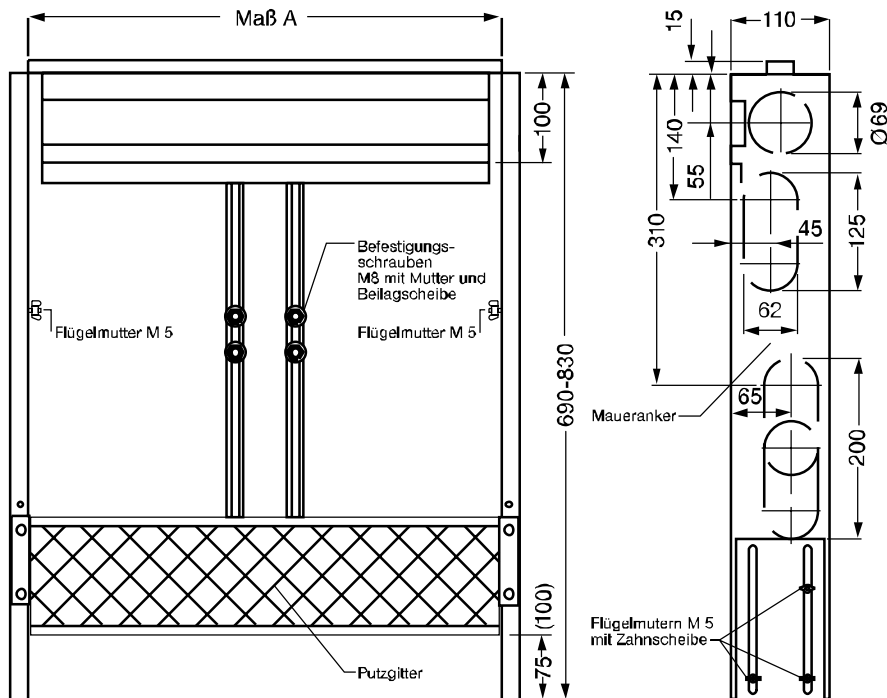
Technische Daten Heizgruppenverteiler

Heizkreisgruppen	2	3	4	5	6	7	8	9	10	11	12	13	14
Gesamtlänge mm	295	350	405	460	515	570	625	680	735	790	845	900	955

Verteilerschränke

Für Wandein- und Wandaufbau kommt der gleiche Grundschrank aus matt verzinktem Stahlblech 1 mm zum Einsatz. Er ist ausgestattet mit Universalhalterungen für den Verteiler und weist Platz für die Regelverteiler zur Einzelraumregelung auf. Seine spezielle Estrichblende eignet sich zum direkten Verputzen. Das Aufstellen erfolgt im Normalfall auf der Rohdecke.

Verteilergrundschrank 110



Höhe 705 – 830 mm (verstellbar)

Tiefe 110 mm

Größe	Breite (Innenmaß A) mm	mögliche Heizkreise bei Einbau	
		Wärmemengenzähler ohne	Wärmemengenzähler mit
1	450	2 – 4	–
2	680	5 – 8	2 – 5
3	830	9 – 11	6 – 8
4	1140	12 – 14	9 – 14

Blendrahmen Wandeinbau

Blendrahmen mit Tür incl. Drehverschluss, passend zu Verteilergrundschrank aus Stahlblech 1 mm pulverbeschichtet weiß ähnlich RAL 9010 „new edge“ Design;

Größe	Breite (Außenmaß) mm
1	525
2	755
3	905
4	1215

Verteilerhaube Wandaufbau

Passend zu Verteilergrundschrank aus Stahlblech, pulverbeschichtet weiß ähnlich RAL 9010.

Höhe 670 mm; für Bodenaufbauten von 40 – 170 mm
Tiefe 130 mm

Größe	Breite (Außenmaß) mm	Blechdicke mm
1	530	1,0
2	760	1,0
3	910	1,5
4	1210	1,5