

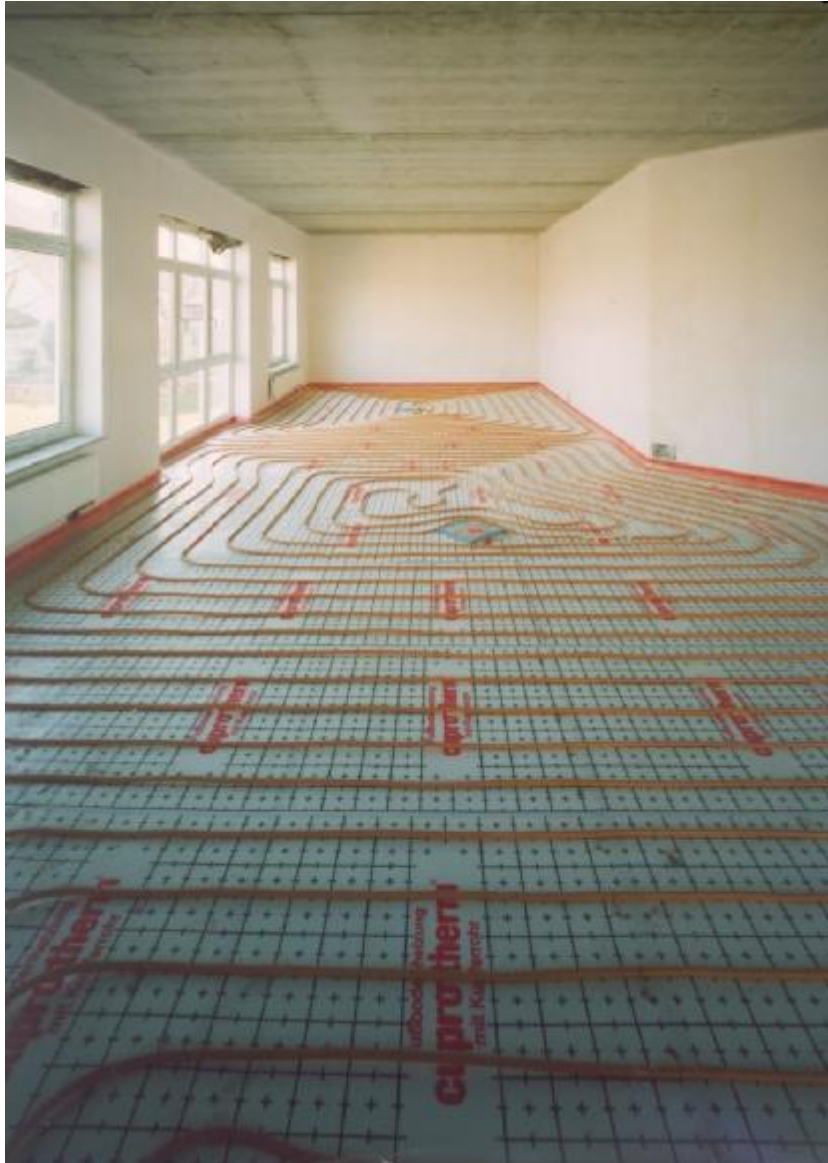
cuprotherm®-Objekt-Information

Wohn- und Geschäftshaus, Michelbach/Lücke

Für einen Spediteur im hohenlohischen Michelbach/Lücke war der Neubau eines Wohn- und Geschäftshauses die Lösung, um Beruf und Privatleben räumlich zu verbinden. In dem versetzt angeordneten, insgesamt rund 700 Quadratmeter großen Doppelhaus wurden zwei Wohneinheiten sowie ein separater Bürobereich geschaffen. Wohnkomfort und qualitativ hochwertige Technik besaßen bei der Planung des Objektes Priorität. Deshalb entschieden sich Bauherr und Planer bei der Wahl des Heizungssystems für den Einbau einer Fußbodenheizung aus Kupferrohr von cuprotherm®.



In dem Michelbacher Wohn- und Geschäftshaus wurde eine Kupfer-Fußbodenheizung eingebaut, die den Gesamtwärmebedarf von 30 kW deckt. Bei den Berechnungen wurden Raumtemperaturen von 20 °C in der Küche und 22 °C in den übrigen Zimmern zu Grunde gelegt.



Die unterschiedlichen räumlichen Situationen verlangten nach geeigneten Wärme- und Trittschalldämmungen: im Erdgeschoss PUR-Hartschaumplatten, in den oberen Etagen 40 mm dicke Polystyrol-Dämmplatten. Darauf wurde die folienkaschierte 32/30 mm cuprotherm®-Wärme- und Trittschalldämmung aufgebracht. Auf den so vorbereiteten Untergrund konnten die Mitarbeiter der Firma Scheu Flächen-Heizungsrohre der Dimension 14 x 0,8 mm bifilar verlegen. Die Vorlauftemperatur für die Fußbodenheizkreise beträgt maximal 45 °C. Neben der Qualität beweist das Niedertemperatur-Heizsystem auch Zukunftsorientierung durch die Kombination mit Solarenergie. So wird in Michelbach die Heizung auch über einen 500-Liter-Solarwarmwasserspeicher versorgt.

Wohn- und Geschäftshaus Michelbach/Lücke

Objektdaten:

Heizfläche:	circa 700 m ²
lfm verlegtes Rohr:	2.700 lfm
Anzahl der Heizkreise:	Bürogebäude: 7 Wohnhaus: 10
Vorlauftemperatur:	40 bis 45 °C
Durchschnittliche Raumtemperatur:	22 °C (in der Küche 20 °C)
Planung:	Architekt Otto Fessel, Crailsheim
Heizungsfachbetrieb:	Heizungsbau fachbetrieb Scheu, Michelbach/Lücke